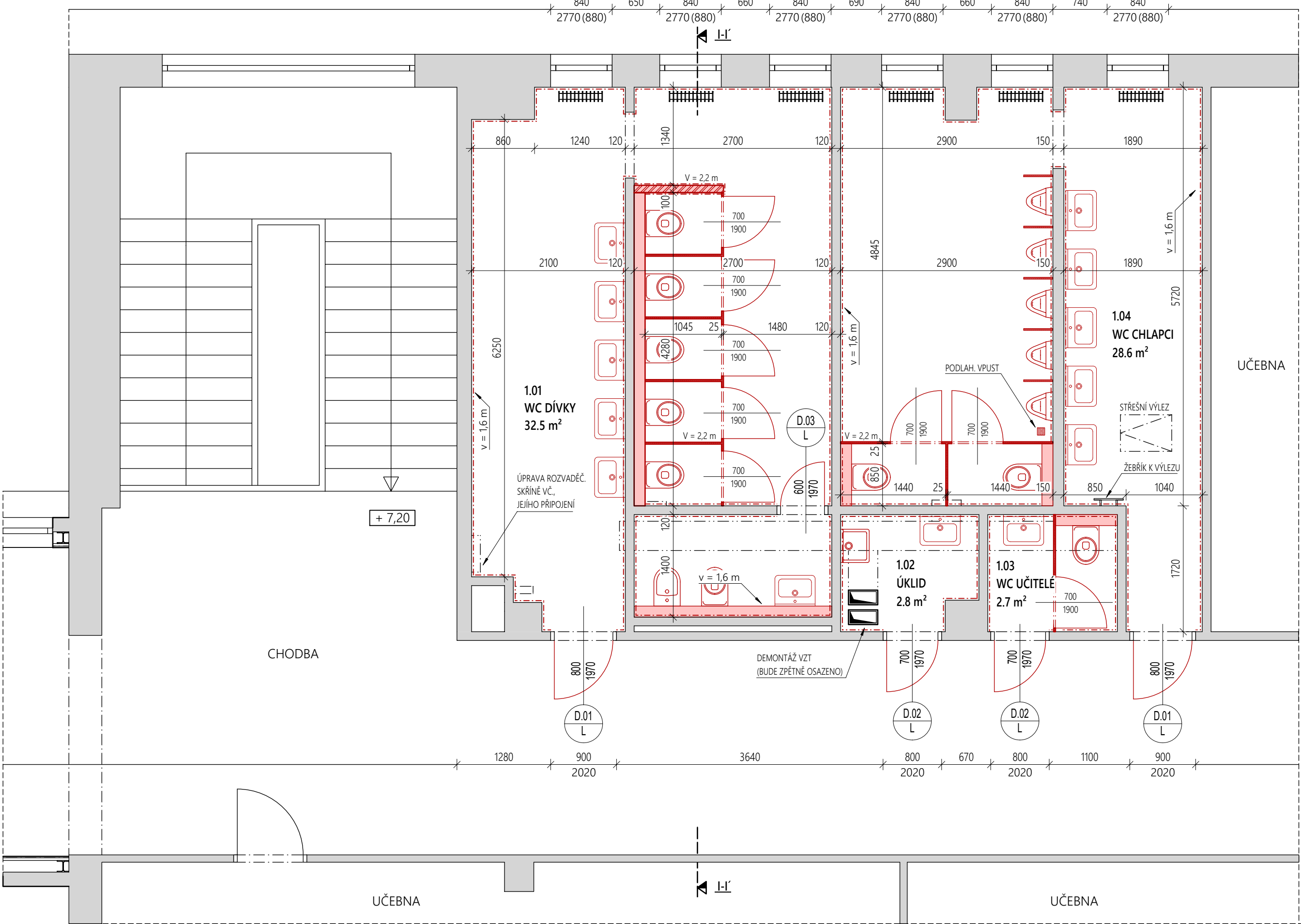
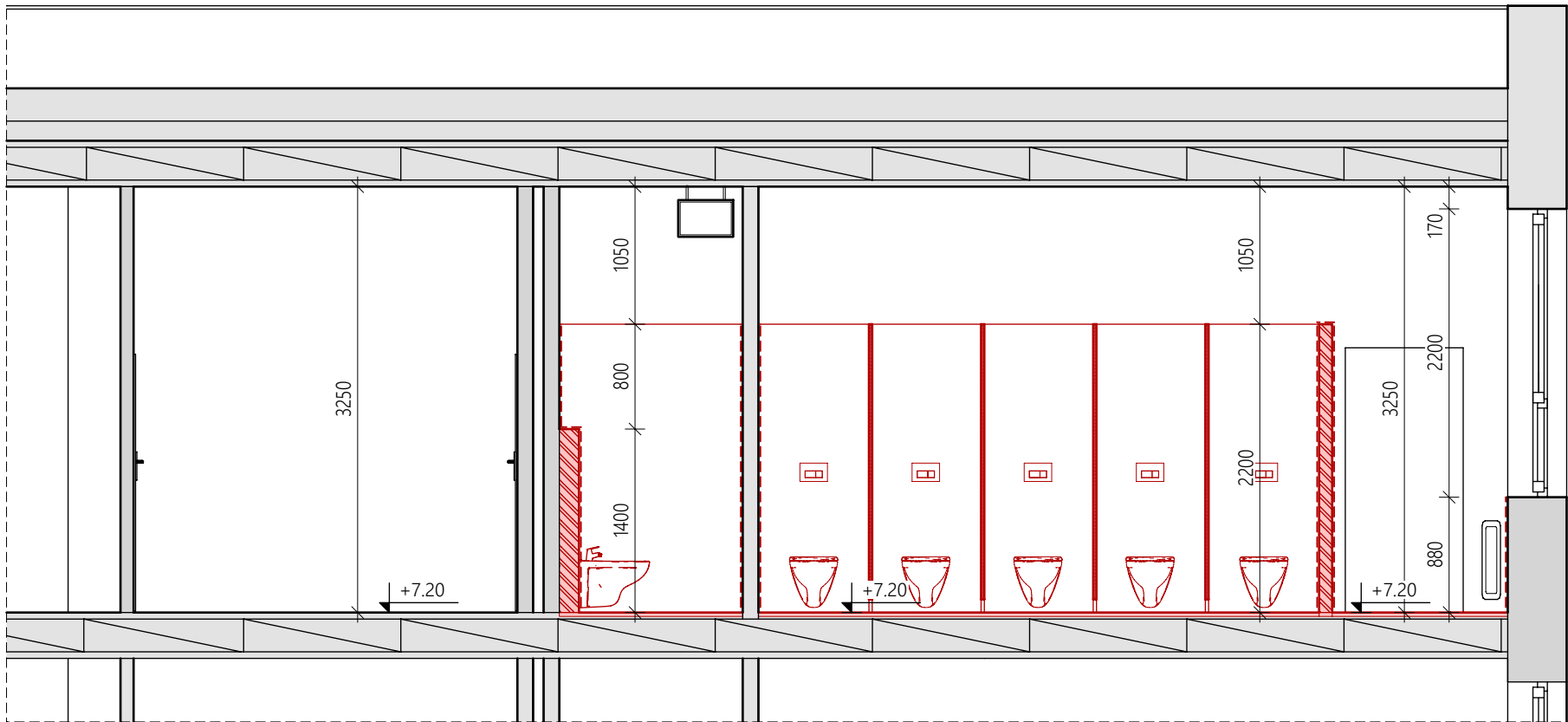


PŮDORYS 3. NP



ŘEZ I-I'



ÚPRAVY POVRCHŮ

- ZE STĚN BUDE ODSTRANĚN STÁVAJÍCÍ KERAMICKÝ OBKLAD, NÁSLEDNĚ DOJDE K VYROVNÁNÍ PODKLADU, NOVÉ KERAMICKÉ OBKLADY BUDOU TYPOVĚ ODPOVÍDAT SÉRII RAKO OBJECT, FORMÁT 200 x 400
- OPRAVA OMÍTKY BUDE PROVÁDĚNA PODLE MÍRY POŠKOZENÍ, UVAŽOVANÁ PLOCHA: 70 m²
- Z PODLAH BUDE ODSTRANĚNA STÁVAJÍCÍ DLAŽBA, DOJDE K VYTVOŘENÍ NOVÉ BET. MAZANINY A VYROVNÁNÍ PODLAHY NIVELAČNÍ STĚRKOU, NÁSLEDNĚ BUDE POLOŽENA NOVÁ DLAŽBA
- KERAMICKÁ DLAŽBA: OTĚRUVZDORNOST (PEI) TŘÍDY V, PROTISKLUZNÝ POVRCH R10, ROZMĚR 300 x 300 - ŠEDÁ

VĚTRÁNÍ

- ODVĚTRÁNÍ MÍSTNOSTÍ JE ŘEŠENO STÁVAJÍCÍM ZPŮSOBEM - OKNY A ODTAHOVÝM VZDUCHOTECHNICKÝM VEDENÍM
- STOUPAČÍ VEDENÍ VZDUCHOTECHNIKY BUDE DEMONTOVÁNO A NATŘENO, NÁSLEDNĚ BUDE ZPĚTNĚ OSAZENO, VODOROVNÉ ROZVODY VZT POD STROPY BUDOU POUZE NATŘENY
- DOJDE K VÝMĚNĚ VŠECH VĚTRACÍCH MŘÍŽEK

INSTALACE

- VE VŠECH PROSTORÁCH BUDOU PROVÁDĚNY NOVÉ ROZVODY VODOINSTALACE, KANALIZACE
- ODVĚTRÁNÍ KANALIZACE NAD STŘECHU BUDE PONECHÁNO STÁVAJÍCÍ
- NOVÁ WC BUDOU ZÁVĚSNÉ
- PRO PŘEDÁNÍ TEPLA DO MÍSTNOSTÍ BUDOU PONECHÁNY STÁVAJÍCÍ LITINOVÉ RADIÁTORY, KTERÉ BUDOU DEMONTOVÁNY, NATŘENY ŠEDOU BARVOU A NÁSLEDNĚ OSAZENY ZPĚT
- ELEKTROINSTALACE BUDE PONECHÁNA STÁVAJÍCÍ, DOJDE K VÝMĚNĚ SVÍTEL A VYPÍNAČŮ

VÝPLNĚ OTVORŮ

- ZÁRUBNĚ DVEŘÍ BUDOU PONECHÁNY A NATŘENY
- NOVÉ DVEŘE BUDOU Z CPL LAMINÁTU, U ÚKLIDOVÉ KOMORY BUDOU POUŽITY DVEŘE S POŽÁRNÍ ODOLNOSTÍ EI30, DVEŘE BUDOU V ŠEDÉ BARVĚ (STŘEDNÍ ODSŤÍN), ZÁRUBNĚ PAK TMAVĚ ŠEDÉ
- DVEŘE NA WC KABINY BUDOU BEZFALCOVÉ A BUDOU SOUČÁSTÍ SANITÁRNÍCH PŘÍČEK

OSTATNÍ ZAŘÍZOVACÍ PŘEDMĚTY

- U KAŽDÉHO UMYVADLA BUDE OSAZEN DÁVKOVAČ MÝDLA A ZRCADLO
- NA WC DÍVKY BUDOU 3 ZÁSOBNÍKY NA PAPIROVÉ RUČNÍKY (2 U UMYVADEL A 1 V HYG. KABINĚ), 3 ZÁSOBNÍKY NA TOALETNÍ PAPIR (2 U WC KABIN A 1 V HYG. KABINĚ)
- NA WC CHLAPCI BUDOU 2 ZÁSOBNÍKY NA PAPIROVÉ UTĚRKY A 2 ZÁSOBNÍKY NA WC PAPIR
- NA WC PRO UČITELE BUDE 1 ZÁSOBNÍK NA PAPIROVÉ UTĚRKY A 1 ZÁSOBNÍK NA WC PAPIR

DODAVATEL PŘEDLOŽÍ K ODSOUHLASENÍ VZORKY DVEŘÍ, OBKLADŮ, DLAŽBY, SANITÁRNÍCH PŘÍČEK A BARVY NA ZÁRUBNĚ, RADIÁTORY A VZDUCHOTECHNICKÉ VEDENÍ

LEGENDA KONSTRUKCÍ

- STÁVAJÍCÍ KONSTRUKCE
- NOVÉ KONSTRUKCE - PŘÍČKOVÉ ZDIVO - PÓROBETON
- NOVÉ KONSTRUKCE - SANITÁRNÍ PŘÍČKY SE ZVÝŠENOU ODOLNOSTÍ - ŠEDÁ BARVA

POZNÁMKY

- VŠECHNY KONSTRUKCE, VÝROBKY A MATERIÁLY BUDOU POUŽITY DLE TECHNOLOGICKÝCH POŽADAVKŮ A PŘEDPISŮ VÝROBCŮ
- POKUD PROJEKTOVÁ DEKUMNETACE NESTANOVÍ JINAK, KONSTRUKCE, VÝROBKY A MATERIÁLY BUDOU INSTALOVÁNY DLE SYSTEMOVÝCH DETAILŮ A ŘEŠENÍ VÝROBCŮ
- ZHOTOVITEL JE POVINEN SKUTEČNÉ ROZMĚRY A STAV ZKONTROLOVAT NA STAVBĚ
- VEŠKERÉ PRVKY JE NUTNO ZAMĚRIT NA MÍSTĚ, PŘÍPADNĚ ODCHYLKY UPRAVIT A KONZULTOVAT S PROJEKTANTEM
- DILATACE MEZI KONSTRUKCEMI DLE TECHNOLOGICKÉHO PŘEDPISU VÝROBCE

 <b>PROJEKTOVÁ KANCELÁŘ</b>		PROJEKTOVÁ A INŽENÝRSKÁ ČINNOST V OBLASTI POZEMNÍ STAVBY, ENERGETICKÉ AUDITY A POSUDKY PRŮKAZY ENB, ZNALECKÉ POSUDKY A OCEŇOVÁNÍ NEMOVITOSTÍ HRADSKÁ 79, 344 01 DOMAŽLICE   TEL.: 379 724 590   E-MAIL: INFO@AWPROJEKT.CZ   WWW.AWPROJEKT.CZ					
MĚSTSKÝ / OBECNÍ ÚŘAD: <b>DOMAŽLICE</b>	KRAJ: <b>PLZEŇSKÝ</b>	DATUM: <b>08/2022</b>	ZAK. ČÍSLO: <b>47/2022</b>	MĚŘÍTKO: <b>1:50</b>	STUPEŇ PD: <b>DPS</b>	FORMÁT: <b>420 x 594</b>	ČÍSLO PARÉ:
AKCE: <b>DOMAŽLICE</b> ZŠ MSGRE. B. STAŠKA OPRAVA SOCIÁLNÍHO ZAŘÍZENÍ VE 3. NP							AUTORIZAČNÍ RAZÍTKO:
IDENTIFIKAČNÍ ÚDAJE INVESTORA: MĚSTO DOMAŽLICE, NÁMĚSTÍ MÍRU 1, 344 01 DOMAŽLICE							
NÁZEV PŘÍLOHY: <b>PŮDORYS, ŘEZ - NOVÝ STAV</b>							
VYPRACOVAL: ING. JAKUB HALÍK 		ZODPOVĚDNÝ PROJEKTANT: ING. ZBYNĚK WOLF 			ČÍSLO AUTORIZACE: 0201261	OZN. PŘÍLOHY: <b>04</b>	